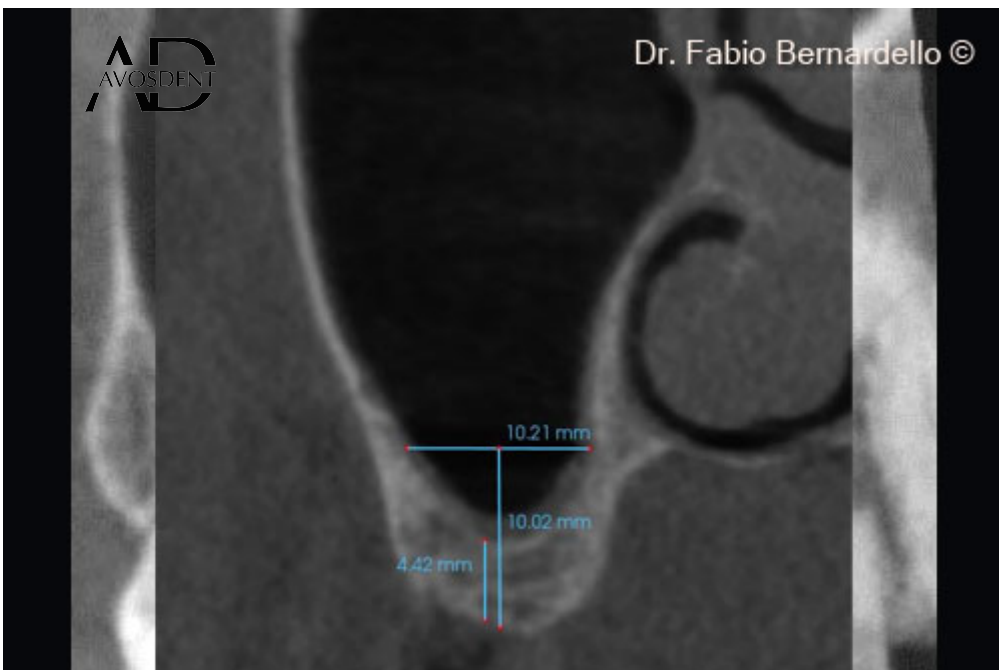
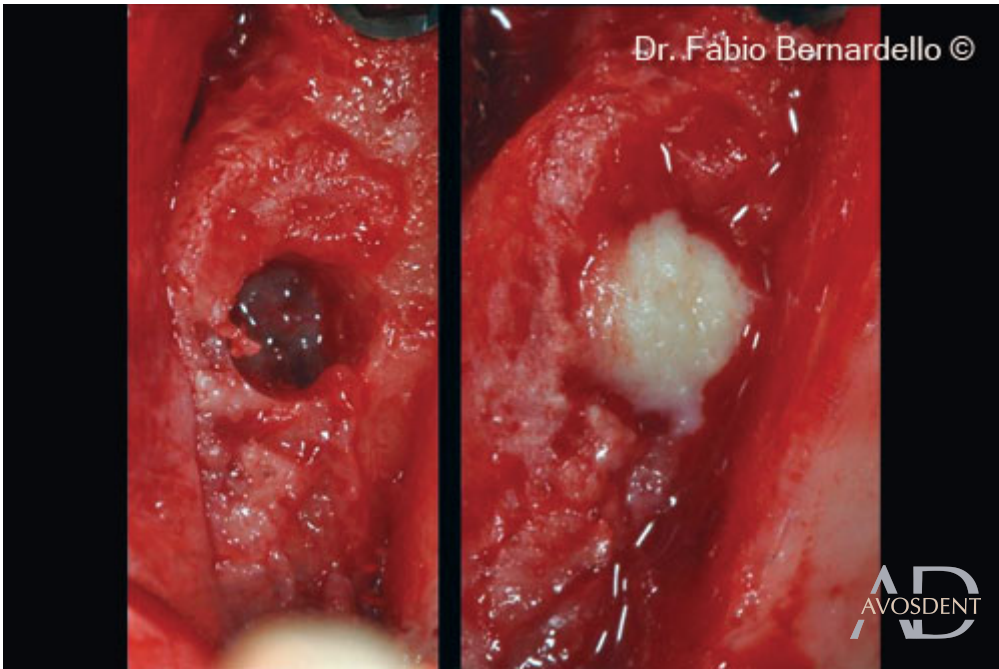




1. Предоперационная рентгенограмма. Имплантат был установлен вместо зуба №16 около 10 лет назад. Имплантат, рассматриваемый в этом случае, был установлен на место зуба №17.



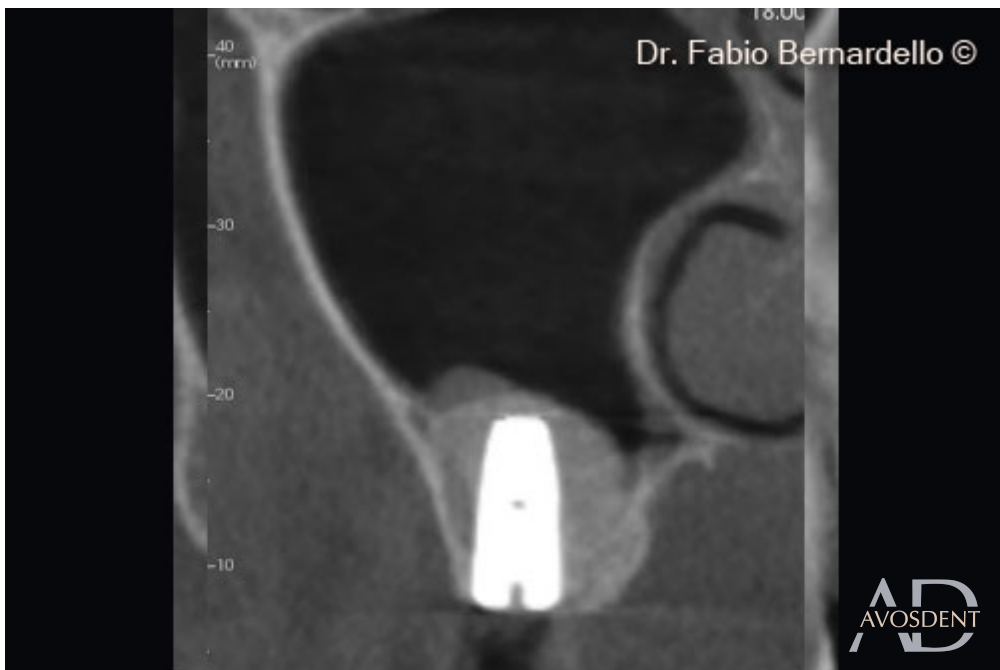
2. Узкая анатомия пазухи (ширина < 12 мм, измеренная на расстоянии 10 мм от верхнечелюстного гребня) и высота остаточной кости от 3 до 5 мм позволили использовать одноэтапный хирургический подход (закрытый синус-лифтинг и контекстную установку имплантата).



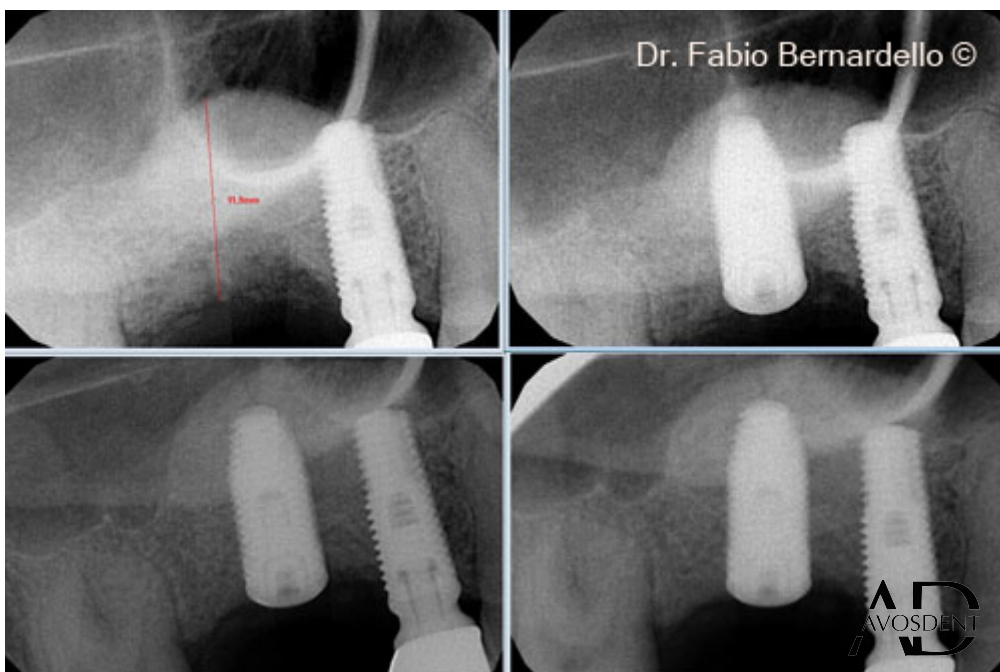
3. Внесение OsteoBiol® Gel 40.



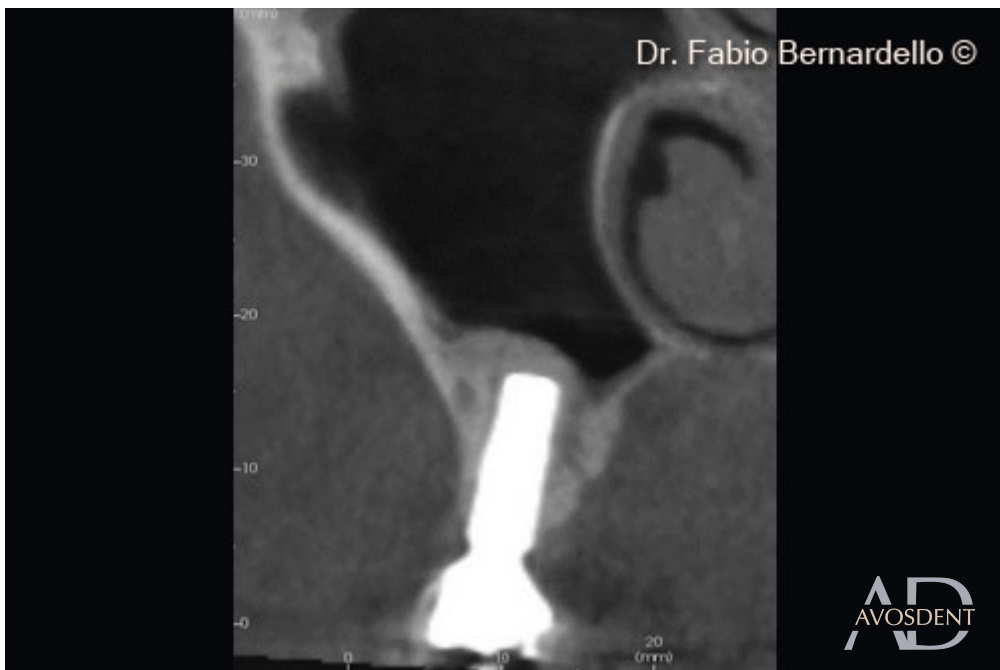
4. Панорекс на исходном уровне (T0). OsteoBiol® Gel 40 приподнял мембрану пазухи в месте установки нового имплантата, а также над верхушкой старого имплантата на месте зуба №16.



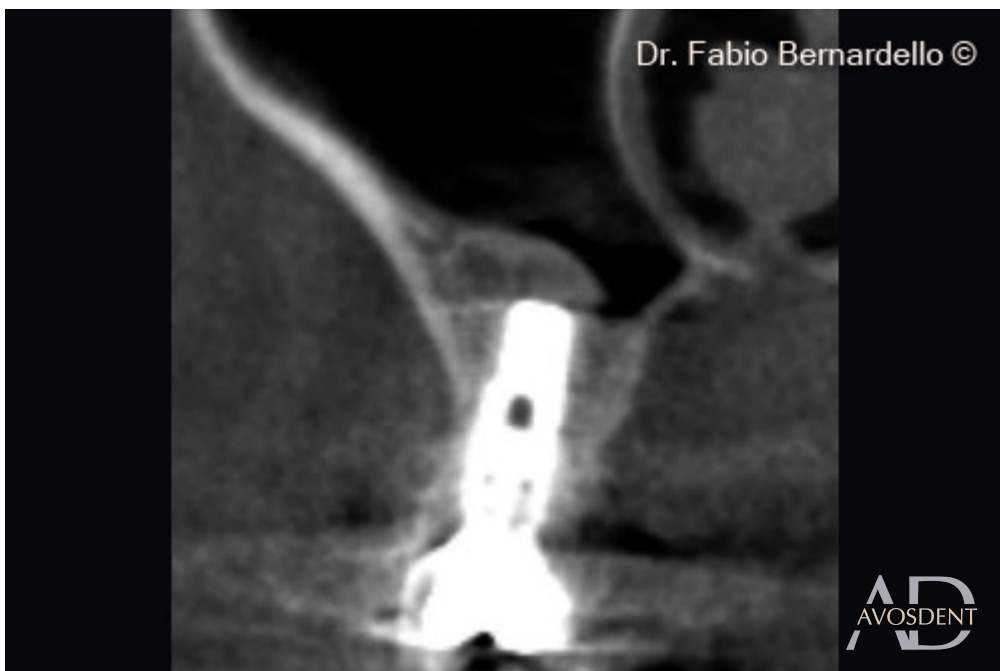
5. Поперечное КЛКТ на исходном уровне (T0). OsteoBiol® Gel 40 приподнял мембрану пазухи в месте установки нового имплантата, а также над верхушкой старого имплантата на месте зуба №16.



6. Внутриворотные рентгенограммы: интраоперационно, в T0, 2 мес, 5 мес.



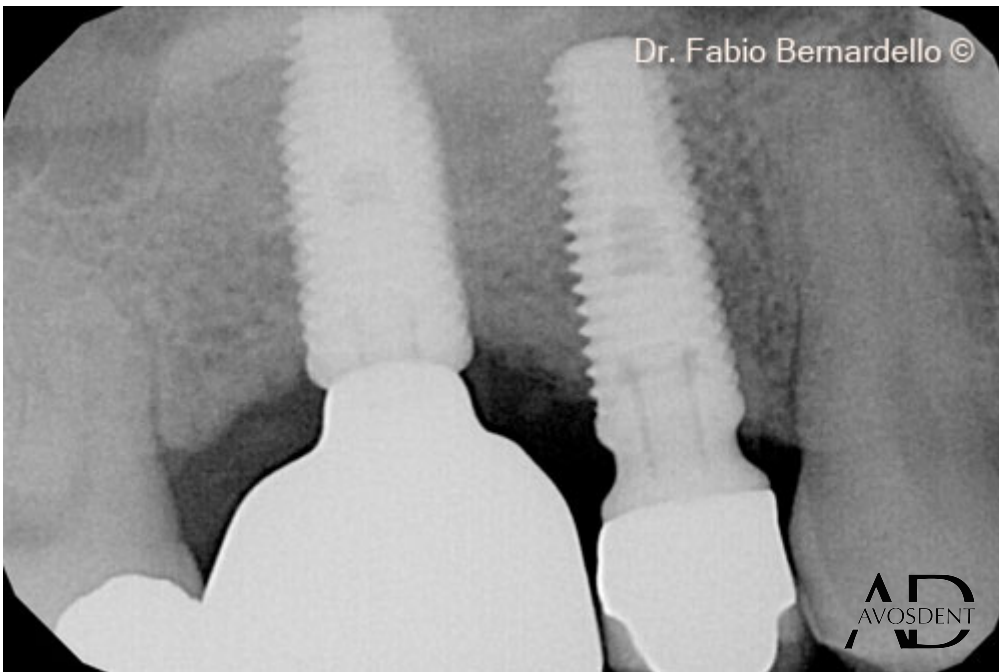
7. Рентгенограмма через 7 месяцев после операции: OsteoBiol® Gel 40 превратился в новую кость над новым имплантатом.



8. Рентгенограмма через 7 месяцев после операции: OsteoBiol® Gel 40 преобразован в новую кость над имплантатом, установленным 10 лет назад.



9. Год после операции. Смотря на рентгенограмму, трудно определить разницу между первозданной и вновь сформированной костью.



10. Контрольная рентгенограмма через год протезной нагрузки.