



1. Первоначальная панорамная рентгенограмма, показывающая пневматизацию обеих верхнечелюстных пазух.



2. Исходная ситуация фронтальный вид.



3. Полнослойный слизисто-надкостничный лоскут с мезиальным разрезом для доступа к правой верхнечелюстной пазухе.



4. Открытие бокового окна высокоскоростным бором.



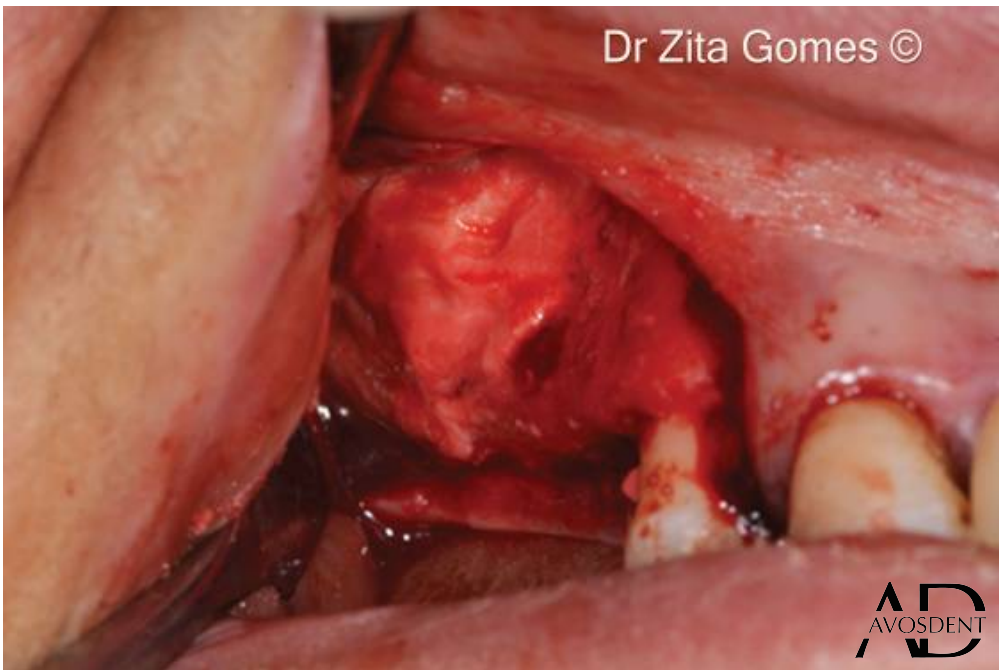
5. Поднятие шнайдеровой мембраны и создание пространства под трансплантат.



6. Коллагеновая мембрана OsteoBiol® Evolution, защищающая верхнюю стенку пазухи.



7. Начало заполнения поднятой пазухи материалом OsteoBiol® Putty.



8. Завершение заполнения пазухи материалом OsteoBiol® Putty.





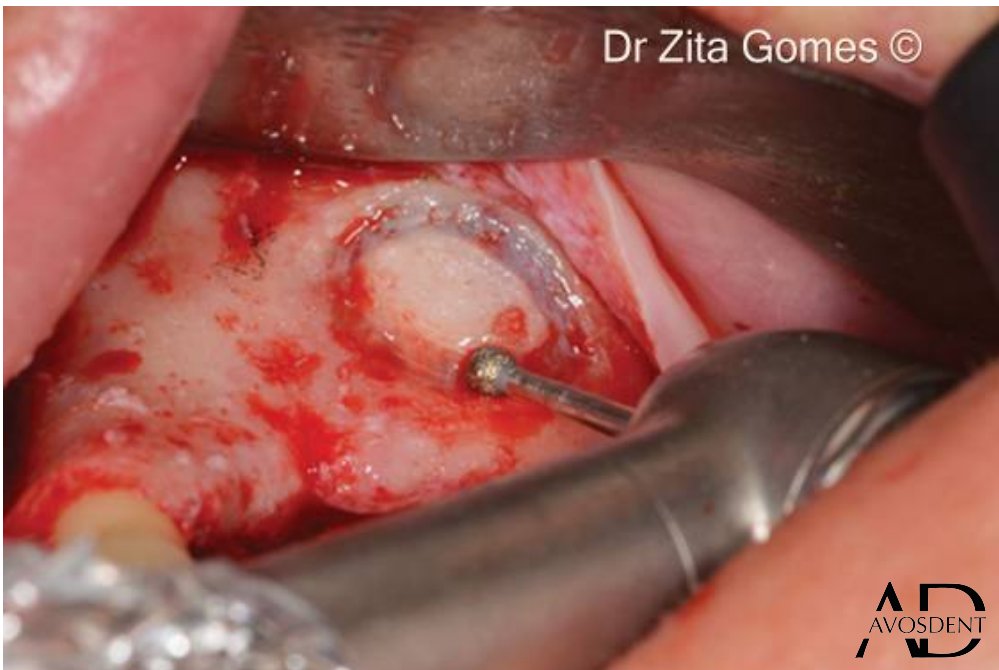
9. Защита ксенотрансплантата с помощью коллагеновой мембраны OsteoBiol® Evolution.



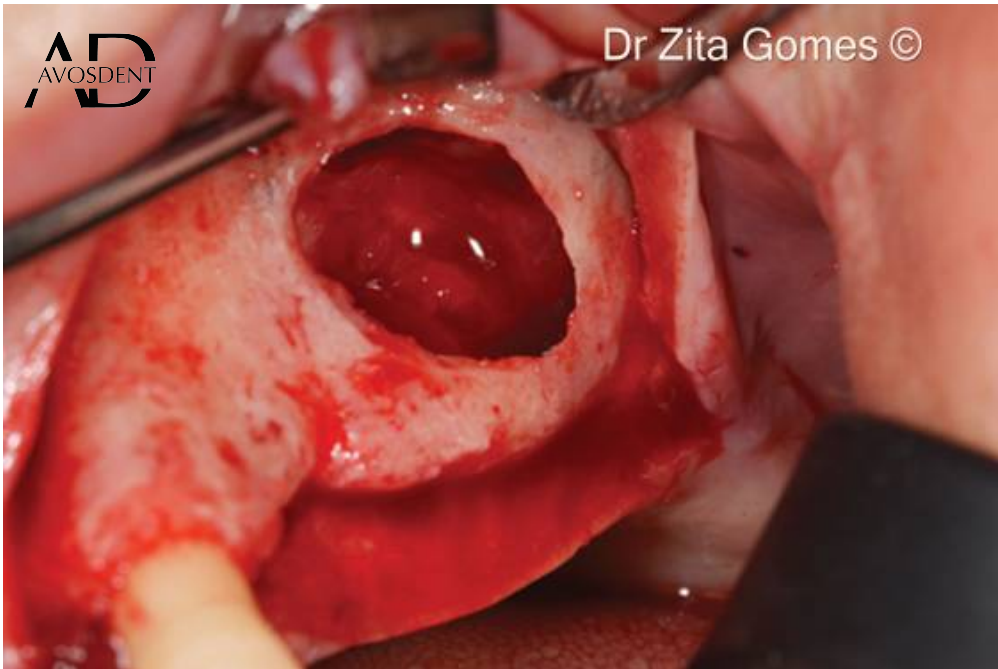
10. Ушивание лоскута швом из полиамида 4(0) простыми швами.



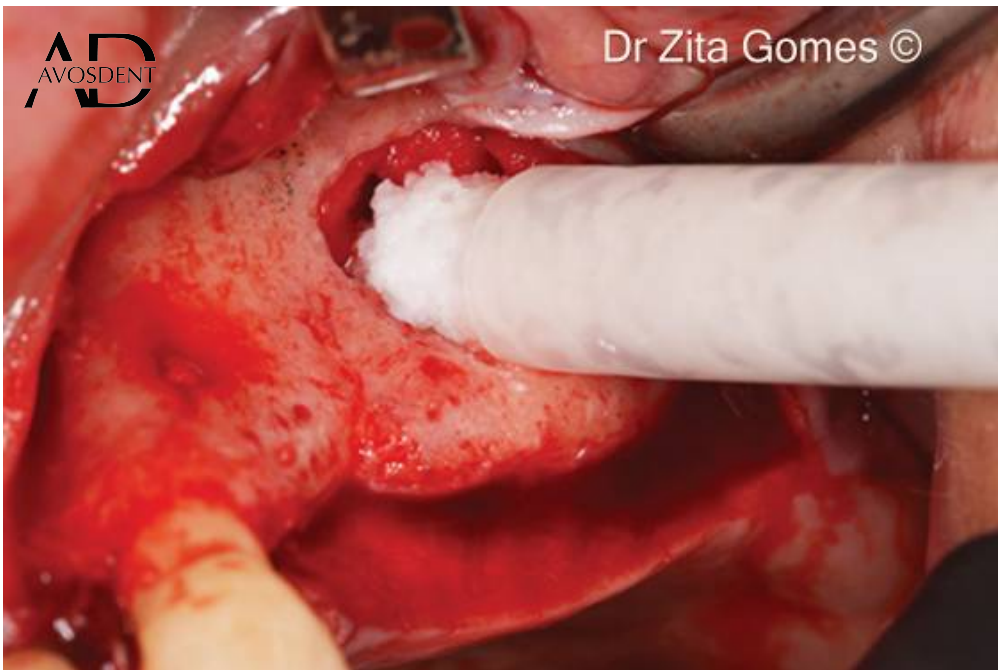
11. Полнослойный слизисто-надкостничный лоскут с мезиальным разрезом для доступа к левой верхнечелюстной пазухе.



12. Открытие бокового окна высокоскоростным бором.



13. Поднятие шнайдеровой мембраны и создание пространства под трансплантат.

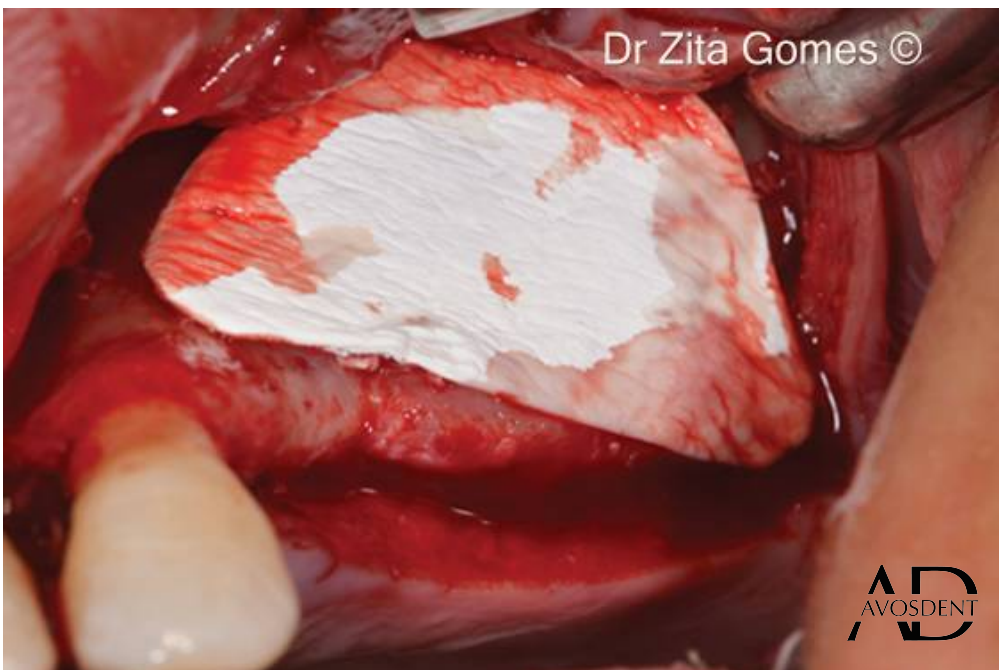


14. Начало заполнения поднятой пазухи материалом OsteoBiol® mp3®.





15. Завершение заполнения пазухи.



16. Защита ксенотрансплантата с помощью коллагеновой мембраны OsteoBiol® Evolution.





17. Ушивание лоскута швом из полиамида 4(0) простыми швами.



18. Четыре зубных имплантата (по 2 в каждую пазуху) были установлены через 8 месяцев после заживления. Протезирование несъемными керамическими мостами через 3 месяца.



19. Окончательная установка несъемных мостовидных протезов поверх имплантатов в задних отделах и керамических коронок на передних зубах (окклюзионный вид).



20. Улыбка пациентки после протезирования.



21. Финальная панорамная рентгенограмма через 5 лет наблюдения.